

壁面埋込・マルチディスプレイにも最適で  
ディスプレイが引き出せるプッシュアップ機構。  
壁面ハンガープッシュアップタイプ

**NEW**

## 特大型用 MHW-70

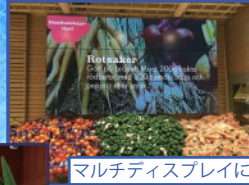
対応インチ  
~70  
インチ

積載質量  
~45  
kg

ディスプレイ取付方式  
VESAユニバーサル  
W: 200~600mm  
H: 200/300/400mm

RoHS  
対策品

付属品：ディスプレイ取付用ボルト



マルチディスプレイに

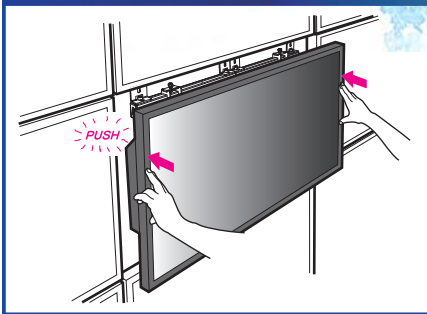


埋込設置に



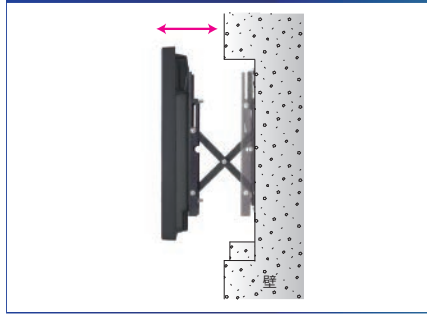
オープン価格  
質量/12.5kg

### プッシュアップ機構



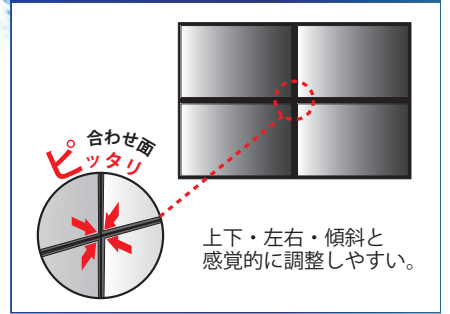
前面から1プッシュで引き出せて、もう1プッシュで収納でき、メンテも楽々！

### 壁面埋込にも最適



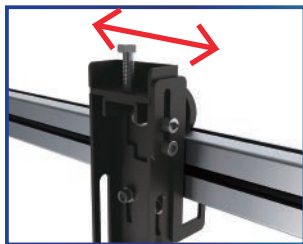
プッシュアップ機構により、ディスプレイの壁面埋込も手軽に行えます。

### 3次元調整機構



設置後にボルト調節をする事で簡単に平面出しができ、ディスプレイ間隔を最小限にする事ができます。

## Point



■安全な左右スライド  
上下2本のレールをアルミ成型ローラーで安全にスライド。



■強化フレーム構造  
上下2本のアルミフレームで大型ディスプレイも安全に設置。細部までこだわった強化構造。

ホームページ <http://www.kyoei-shoji.co.jp/>

回 覧					
--------	--	--	--	--	--

## 株式会社 共栄商事

●お問い合わせは各営業所まで—

- 〒150-0022 東京都渋谷区恵比寿南1-17-7 ☎03-3719-2411 FAX03-3719-2882
- 〒003-0806 札幌市白石区菊水6条2-6-30 2F ☎011-824-2811 FAX011-824-2812
- 〒980-0801 仙台市青葉区木町通1-2-12フレンドビル ☎022-263-0963 FAX022-263-0910
- 〒464-0858 名古屋市千種区千種3-30-20柴田ビル ☎052-732-7441 FAX052-732-7477
- 〒540-0038 大阪府中央区内淡路町1-1-2鳥羽ビル ☎06-6946-1421 FAX06-6946-1435
- 〒730-0051 広島市中区大手町3-9-13松永ビル ☎082-541-5321 FAX082-541-5325
- 〒812-0015 福岡市博多区山王1-8-35岩瀬ビル ☎092-472-3865 FAX092-472-3866

●本社 〒150-0022 東京都渋谷区恵比寿南1-17-7